



STR Modulo 1



Autores: panaeri & Tintin_212

Pagina Web: www.spaintrainzrutas.com

Lugar de contacto e información:

<http://www.spaintrainzrutas.com/foro/viewtopic.php?f=7&t=1914>

Agradecimientos: En general a todos.

Normas de uso: Este Add-on es Freeware como tal, lo único que esperamos es que lo disfrutéis.

Plataforma: Trainz Simulator 2009 (Ts09) en modo compatibilidad.

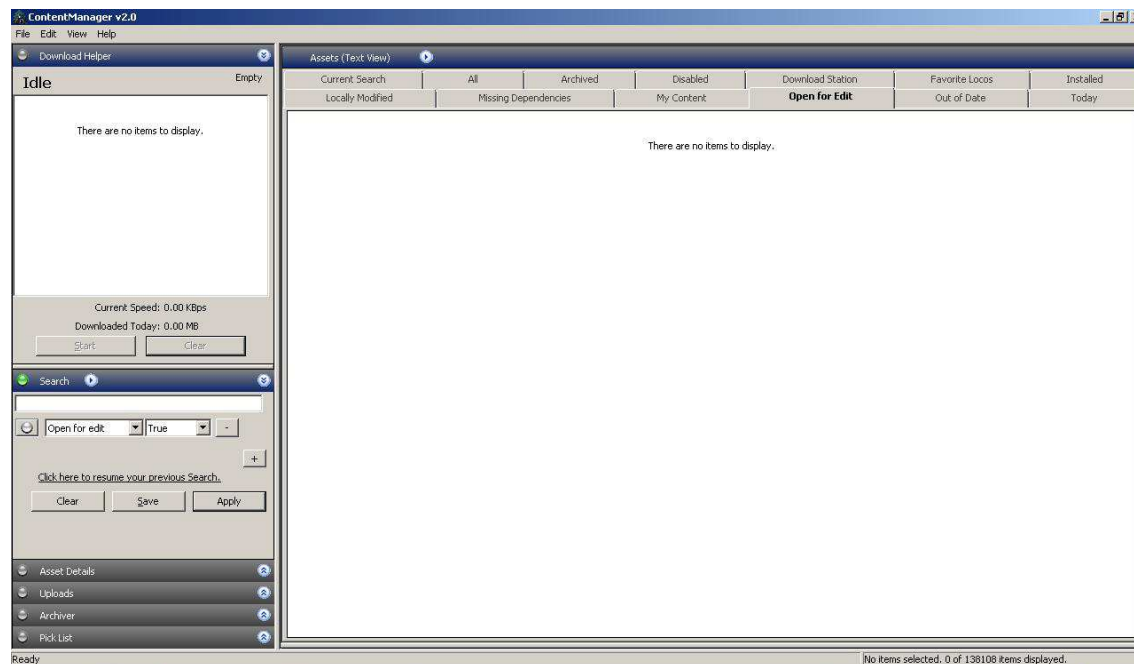
Nota: si suprimimos los kuid's:

JVC(T)Shrubs&Grass#1a group,<kuid:328583:3236>

JVC(T) Shrubs&Grass#2a group,<kuid:328583:3246>

El modulo puede trabajar perfectamente en modo nativo.

Listado de Kuid's



En total son 528 dependencias las que dispone este modulo.

218 Dependencias son Built-in.

240 Dependencias disponibles en la Download Station.

70 Dependencias de terceros.

Si tuvieseis alguna dificultad en encontrar alguna de ellas, os podéis dirigir al lugar de contacto e información, o en su defecto a la página Web en el siguiente hilo.

<http://www.spaintrainzrutas.com/foro/viewforum.php?f=24>

Abraum Boden (Dunkel),	<kuid2:148893:21013:1>
Abraum Spuren (Dunkel),	<kuid2:148893:21014:1>
Abraum Uni (Braun),	<kuid2:148893:21016:1>
Abraum Uni (Dunkel),	<kuid2:148893:21018:1>
Abutment A 2track,	<kuid:9000:37016>
Abuttment 1,	<kuid:61119:23164>
Acacia 14 10m,	<kuid2:33404:500414:2>
Acera Alameda.,	<kuid2:234284:37201:1>
acera 3 mts.,	<kuid2:234284:37031:1>
Administration-office,	<kuid:53695:26051>
AJS Spline Eraser,	<kuid2:122285:1002:1>
AJS Station 1x110s,	<kuid2:122285:3320:10>
AJS Track Eraser,	<kuid2:122285:1003:1>
ALGRASS2,	<kuid:32127:21014>
Alps grass,	<kuid:-1:101452>

Alstom offices,	<kuid:75134:27001>
Anchor tense of pylon X2,	<kuid2:82100:23082:2>
Anchor tense RI X2,	<kuid2:82100:23095:2>
Anchor tense RI Z6,	<kuid2:82100:23093:1>
Anden cercanias 4m,	<kuid:287446:1019>
Anden cercanias 4m-Rampa extrema,	<kuid:287446:1014>
Anden cercanias 8m,	<kuid:287446:1029>
Anden cercanias 8m-Rampa extrema,	<kuid:287446:1032>
Apartments,	<kuid:53695:25001>
Apartment Building 01,	<kuid:117608:50609>
Apartment Building 02,	<kuid:117608:50624>
Apartment Building 03,	<kuid:117608:51117>
Apartment Building 05,	<kuid:117608:50526>
Apartment Building 07,	<kuid:117608:80324>
Apple Orchard Old-spline,	<kuid2:33404:501772:2>
Arkaden alt 4Gl,	<kuid2:151900:100196:1>
Arkaden alt 6Gl,	<kuid2:151900:100198:1>
Arm PF2D,	<kuid2:82100:23295:1>
Arm PF2R,	<kuid2:82100:23286:2>
Arm PF2RC,	<kuid2:82100:23297:1>
Asfalt SWE 50,	<kuid:93607:50104>
Asphalt plank 50m. wide,	<kuid:86311:1649>
ATouchOfTheYellow,	<kuid:2300:21124>
autumn grass 3,	<kuid:-1:100784>
autumn stripes 2,	<kuid:-1:100788>
avertiseur double,	<kuid:95798:28131>
Balasto con hierba,	<kuid:86311:46001>
ballast,	<kuid:70030:21001>
ballast dual ng2/3,	<kuid:77573:21500>
ballast medium grey,	<kuid:254127:21050>
Ballast mork,	<kuid:36713:21060>
Ballast 01,	<kuid:1604:21001>
ballast 05,	<kuid:9999:921605>
ballast 07,	<kuid:9999:921607>
ballast 08,	<kuid:9999:921608>
ballast 09,	<kuid:9999:921609>
ballast 11,	<kuid:9999:921611>
ballast 12,	<kuid:9999:921612>
Bark,	<kuid:2300:21002>
Barrier,	<kuid:1942:37003>
barriere-beton,	<kuid:74708:37006>
Bjoerbo Vattentorn,	<kuid:32105:28307>
Blok 04 pietra 04 klatki - 70te,	<kuid:81596:25085>

Blok 05 pieter 02 klatki v2 - 70te,	<kuid:81596:25087>
Blok 06 pieter 02 klatki v2 - 70te,	<kuid:81596:25089>
Blok 06 pieter 02 klatki - 70te,	<kuid:81596:25088>
Blok 10 p - 04a 60te,	<kuid:81596:25075>
Blok 10 p - 04b 60te,	<kuid:81596:25076>
Blok 10 p - 08 60te,	<kuid:81596:25078>
Boeschung1,	<kuid:68787:22147>
Boulevard,	<kuid:52519:37030>
Boulevard Corner Intersection (45),	<kuid:52519:50004>
Boulevard Corner Intersection (90),	<kuid:52519:50003>
Boulevard Intersection,	<kuid2:52519:50001:4>
Boulevard Intersection (Right),	<kuid2:52519:51001:4>
Boulevard Parking Lot Entrance,	<kuid2:52519:50505:4>
Boulevard T Intersection,	<kuid2:52519:50002:4>
Boulevard T Intersection (Right),	<kuid2:52519:51002:4>
Bowgravel5,	<kuid:41426:21074>
Bracket support B,	<kuid2:82100:23630:1>
Bracket support C thickness,	<kuid2:82100:23636:1>
Bracket support C thin,	<kuid2:82100:23635:1>
Bracket T2R,	<kuid2:82100:23430:1>
Bracket 2CW floating inner curve,	<kuid2:82100:23356:2>
Bracket 2CW floating outer curve,	<kuid2:82100:23355:2>
Bracket 2CW inner straigth,	<kuid2:82100:23352:2>
Bracket 2CW outer straigth,	<kuid2:82100:23351:2>
Brick Fence,	<kuid:46819:37104>
Brick Wall 25m,	<kuid:60238:38165>
Bridge Border 2t,	<kuid:46162:1293>
Bridge concrete 30° 2t,	<kuid:46162:1050>
Bridge Multi-Use,	<kuid2:171456:100122:1>
Bridge 2L Valhalla,	<kuid2:171456:100120:1>
bridge-deck2,	<kuid2:56732:1020:1>
BristleBush,	<kuid:2300:21095>
BrownDirt 1,	<kuid:-12:330>
Building Apartment 01,	<kuid2:60349:25301:1>
Building Apartment 02,	<kuid:523:100962>
building spline 01,	<kuid2:70030:38100:127>
Bush,	<kuid:61119:21008>
B-R T Intersection,	<kuid2:52519:50102:4>
Cab Dolomites 250,	<kuid:60349:20054>
Cab Dolomites 500,	<kuid:60349:20052>
Cab Island Lawn,	<kuid:60349:1067>
Cab Lawn Dry Half,	<kuid2:60349:21001:1>
Cab Lawn Fresh Light,	<kuid2:60349:21010:1>

Cab Lawn Main,	<kuid2:60349:21011:1>
Cab Lawn Medium,	<kuid2:60349:21031:1>
Cab Lawn Ruff,	<kuid2:60349:21025:1>
Cab Lawn Shadow,	<kuid2:60349:21030:1>
campo ET 03,	<kuid2:74906:21006:1>
Car Dealership,	<kuid:53695:26052>
Casa de Pueblo 01,	<kuid:114172:25131>
Casa de Pueblo 04,	<kuid:114172:25111>
Casa Rural Asturiana,	<kuid:253528:1096>
Catenary 2CW 20m I floating,	<kuid2:82100:23113:1>
Catenary 2CW 20m O floating,	<kuid2:82100:23112:1>
Catenary 2CW 30m I floating,	<kuid2:82100:23111:1>
Catenary 2CW 30m O floating,	<kuid2:82100:23110:1>
Catenary 2CW 40m I floating,	<kuid2:82100:23109:1>
Catenary 2CW 40m O floating,	<kuid2:82100:23108:1>
Catenary 2CW 50m I,	<kuid2:82100:23107:1>
Catenary 2CW 50m O,	<kuid2:82100:23106:1>
Catenary 2CW 60m IO,	<kuid2:82100:23101:1>
Catenary 2CW 60m OI,	<kuid2:82100:23100:1>
CA-Portico Facil,	<kuid:326643:10332>
CB_crackedrock_brown,	<kuid:5204:21041>
CB_pavement,	<kuid:5204:21017>
CB_rock5,	<kuid:5204:21021>
CB_rubble_brown,	<kuid:5204:21039>
CB_talus,	<kuid:5204:21020>
Chaparral-1 grnd,	<kuid2:33404:5012355:2>
Chaparral-3 grnd,	<kuid2:33404:5012357:2>
Chaparral-8 grnd,	<kuid2:33404:5012362:2>
Colorado Rocky-Hillside-04,	<kuid2:33404:503254:2>
CO cliff13,	<kuid:89219:100110>
CO grass08,	<kuid:89219:100048>
CO grass09,	<kuid:89219:100049>
CO grass10,	<kuid:89219:100050>
Crop 02,	<kuid:133671:23038>
Crop 03,	<kuid:133671:23039>
Crop 04,	<kuid:133671:23047>
crop1,	<kuid:67761:21000>
crop2,	<kuid:67761:21001>
crop3,	<kuid:67761:21002>
crop4,	<kuid:67761:21003>
customs,	<kuid:164988:11111>
Cypress-Swamp-13,	<kuid2:33404:502284:2>
Darjeeling-Hillside-11,	<kuid2:33404:501356:2>

Darjeeling-Hillside-14,	<kuid2:33404:501359:2>
Dark Dusty Gravel,	<kuid:94112:21017>
dark grass,	<kuid:-1:100423>
Default Region,	<kuid:-1:78032>
Desvio Eléctrico tipo renfe,	<kuid2:201057:24:1>
Direct wire regulation I 2CW long,	<kuid2:82100:23149:1>
Dirt,	<kuid:83969:21005>
Distribution-Hall,	<kuid:53695:27101>
Double bracket A0,	<kuid2:82100:23303:1>
Double bracket A1,	<kuid2:82100:23311:1>
Double bracket B1,	<kuid:82100:23323>
Double bracket R22,	<kuid:82100:23336>
dry grass tufts,	<kuid:-1:612>
EDIFICIO BARRUELO,	<kuid:212624:26013>
El-Palomar-Hotel,	<kuid2:33404:502036:3>
Escalator 01,	<kuid:117608:70309>
ESP 1668mm wooden 01,	<kuid:276266:1099>
ESP 1668mm wooden 02,	<kuid:276266:1098>
ET EfmH Block1,	<kuid:68787:1264>
Fabryka JG,	<kuid:173943:200113>
Fabryka Rozy Luksemburg,	<kuid:173943:200206>
Fabryka Warszawa,	<kuid:173943:200125>
Feeder attach point PA,	<kuid2:82100:24760:1>
Fence Chain Link 2 1942,	<kuid:1942:37008>
Fence Crash Barrier,	<kuid:-1:101120>
Fence Wire,	<kuid:-1:101128>
Flats 2,	<kuid:1942:25039>
Flower Lavender,	<kuid:-1:591>
Flower Yellow,	<kuid:-1:588>
Flower Yellow Spots,	<kuid:-1:589>
Flower Yellow2,	<kuid:-1:587>
FMA Grass 01,	<kuid:149987:22080>
FMA UK viaduct fence railings 25m,	<kuid:149987:30302>
FMA viaduct high rail w 12,	<kuid:52:37365>
FS Retaining Wall,	<kuid2:316:37030:1>
Gasworks Tower,	<kuid:46219:27030>
Golden October,	<kuid2:60349:21024:1>
Grass,	<kuid2:68787:22146:2>
grassClump rr,	<kuid2:97212:285:1>
grassClump rr,	<kuid2:97212:284:1>
Grassland Tufts,	<kuid:60349:1071>
grass a b,	<kuid:-1:1020>
Grass 04,	<kuid:133671:21502>

Grass 05,	<kuid:133671:21503>
Grass-Rock clutter-mesh,	<kuid2:33404:503700:2>
grass01t group big,	<kuid:136383:3232>
grass01t spl1,	<kuid:136383:3280>
grass01t spl2,	<kuid:136383:3290>
grass01t spl3,	<kuid:136383:3284>
grass02f spline 1,	<kuid:136383:3282>
grass02f spline 2,	<kuid:136383:3292>
grass02f spline 3,	<kuid:136383:3286>
grass03s spl1,	<kuid:136383:3316>
grass04s group big d,	<kuid:136383:3302>
grass04s group long small g,	<kuid:136383:3305>
grass04s group small d,	<kuid:136383:3301>
grass04s group wide d,	<kuid:136383:3303>
grass04s spl1,	<kuid:136383:3306>
grass05s group big lg,	<kuid:136383:3322>
grass05s group long small lg,	<kuid:136383:3325>
grass05s group small lg,	<kuid:136383:3321>
grass05s spl1,	<kuid:136383:3326>
grass06s group big b,	<kuid:136383:3332>
grass06 wide 20m,	<kuid:136383:3365>
Grid,	<kuid:-1:6270>
House Farm1,	<kuid:-1:101194>
House Farm2,	<kuid:-1:101195>
House Log Cabin,	<kuid:-1:100594>
HP Speed 100 invi,	<kuid:46162:1354>
HP Speed 120 invi,	<kuid:46162:1358>
HP Speed 160 invi,	<kuid:46162:1362>
HP Speed 20 invi,	<kuid:46162:1376>
HP Speed 30 invi,	<kuid:46162:1377>
HP Speed 50 invi,	<kuid:46162:1379>
HP Speed 80 invi,	<kuid:46162:1383>
Iduna apartment tower,	<kuid:112820:26005>
Industrial Caterpillar,	<kuid:64038:272301>
Industrial C01,	<kuid:9000:27301>
Industrial C02,	<kuid:9000:27302>
Industrial C03,	<kuid:9000:27303>
Industrial C04,	<kuid:9000:27304>
Industrial C05,	<kuid:9000:27305>
Industrial C06,	<kuid:9000:27306>
Industrial C07,	<kuid:9000:27307>
Industrial C08,	<kuid:9000:27308>
Industrial C09,	<kuid:9000:27309>

Industrial C10,	<kuid:9000:27310>
Industrial D01,	<kuid:9000:27401>
Industrial D02,	<kuid:9000:27402>
Industrial D03,	<kuid:9000:27403>
Industrial D04,	<kuid:9000:27404>
Industrial D05,	<kuid:9000:27405>
Industrial D06,	<kuid:9000:27406>
Industrial D07,	<kuid:9000:27407>
Industrial D08,	<kuid:9000:27408>
Industrial D09,	<kuid:9000:27409>
Industrial D10,	<kuid:9000:27410>
Industrial E01,	<kuid:9000:27501>
Industrial E02,	<kuid:9000:27502>
Industrial E03,	<kuid:9000:27503>
Industrial E04,	<kuid:9000:27504>
Industrial E05,	<kuid:9000:27505>
Industrial E06,	<kuid:9000:27506>
Industrial E07,	<kuid:9000:27507>
Industrial E08,	<kuid:9000:27508>
Industrial E09,	<kuid:9000:27509>
Industrial E10,	<kuid:9000:27510>
Industrial F01,	<kuid:9000:27601>
Industrial F02,	<kuid:9000:27602>
Industrial F03,	<kuid:9000:27603>
Industrial F04,	<kuid:9000:27604>
Industrial F05,	<kuid:9000:27605>
Industrial F06,	<kuid:9000:27606>
Industrial F07,	<kuid:9000:27607>
Industrial F08,	<kuid:9000:27608>
Industrial F09,	<kuid:9000:27609>
Industrial F10,	<kuid:9000:27610>
Intermodal Modified,	<kuid:240543:1111>
Intermodal STR,	<kuid:219325:1060>
Invisible Road,	<kuid2:52519:37999:4>
Invisible Road (No Traffic),	<kuid2:52519:37998:4>
Invisible Signal,	<kuid2:45324:24010:1>
Invisible Speed-Signal v2 (TRS2004 SP2),	<kuid2:137715:23002:2>
Invisible stretch,	<kuid2:82100:23280:1>
Invisible track,	<kuid:82100:23990>
JVC(CM dep.) Grass 3,	<kuid:328583:3630>
JVC(M)Hedgerow#1a w/trees & shrubs,	<kuid:328583:3816>
JVC(M)Hedgerow#1d w/trees & shrubs,	<kuid:328583:3819>
JVC(M)Hedgerow#2a w/trees & shrubs,	<kuid:328583:3822>

JVC(T)Shrubs&Grass#1a group, (Modo compatibilidad)	<kuid:328583:3236>
JVC(T)Shrubs&Grass#2a group, (Modo compatibilidad)	<kuid:328583:3246>
JVC(V)Trees#15c Shrub group spline 80m,	<kuid:328583:3396>
JVC(V)Trees#16c^ Shrub group spline 80m,	<kuid:328583:3400>
JVC-Queen Anne's Lace group medium,	<kuid2:328583:1423:2>
JVC@-Grass320s 200x200m,	<kuid:328583:2938>
Kontener terminal - kek,	<kuid:9999:27103>
Kontener terminal - sarga,	<kuid:9999:27102>
Lane,	<kuid2:52519:37050:4>
Lane with Sidewalk,	<kuid2:52519:37051:4>
Lateral B,	<kuid2:82100:23604:1>
Lattice lateral Z4,	<kuid2:82100:23606:1>
Lattice lateral Z6,	<kuid2:82100:23607:1>
Lattice section 2m Z4,	<kuid2:82100:23621:1>
Lattice section 2 m Z6,	<kuid2:82100:23626:1>
Lattice section 4m Z6,	<kuid2:82100:23625:1>
Lever invisible,	<kuid2:151900:100211:1>
Limite 80 90 100 Dcha,	<kuid2:185037:100244:1>
Luminosa Salida D - Pescante,	<kuid2:185037:100716:1>
Luminosa 3l P (Dcha),	<kuid2:181681:19:3>
Luminosa 3l P (Izda),	<kuid2:181681:20:3>
Luminosa 3l sin P (Dcha),	<kuid2:181681:1:3>
Luminosa 3l sin P (Izda),	<kuid2:181681:2:3>
Luminosa 3L+1 (Dcha),	<kuid2:181681:3:3>
Luminosa 3L+1 (Izda),	<kuid2:181681:4:3>
Maple-Beech-Birch 200m-wide Cover spline,	<kuid2:33404:500902:3>
Marmita RENFE STR,	<kuid:326643:50006>
Marquesina BPT-doble,	<kuid:297088:37025>
Mono 2L (Dcha),	<kuid2:181681:43:3>
Mono 4L (Dcha),	<kuid2:181681:41:3>
Mono 4L (Izda),	<kuid2:181681:42:3>
Motorized with night light,	<kuid:42471:88889>
mud1 gras braun 1 4,	<kuid2:151900:500290:1>
mud2 gras braun 1 2,	<kuid2:151900:500302:1>
mud2 gras 3 4,	<kuid2:151900:500301:1>
Muro de piedra Alto,	<kuid:253528:1053>
Muro di cinta 4 H 2Mt,	<kuid2:53261:37013:1>
Oil Refinery,	<kuid:-3:10031>
Parking Lot,	<kuid:58223:28018>
Parking Lot 5,	<kuid:58223:28046>
Paso de Madera Via 1668,	<kuid:253528:3301>

pdfh0547h,	<kuid2:151900:200525:1>
pdfr0445h,	<kuid2:151900:200451:1>
Pescante 2 S,	<kuid2:185037:100715:1>
pfve8474m,	<kuid2:151900:100158:1>
Pool Umbrella,	<kuid:55126:39104>
Portal Basic,	<kuid:30501:22006>
Pylon HEB 400 (Z6),	<kuid2:82100:23052:2>
Pylon X2,	<kuid2:82100:23060:4>
Pylon Z4,	<kuid2:82100:23055:4>
Pylon Z6,	<kuid2:82100:23050:4>
Renfe Cercanias Valla A Gris,	<kuid:330512:10101>
Road,	<kuid:36713:37300>
Road Carpark,	<kuid:-1:101196>
Road Dirt,	<kuid:-1:100456>
Road Goldens Bridge,	<kuid2:171456:39002:1>
Road 2L No Carz 02,	<kuid:-1:9100614>
Road 2L 03,	<kuid2:171456:39001:1>
Rocking Horse,	<kuid:69038:27117>
Rough water,	<kuid:-1:6352>
RP Edificio Aseos Astorga,	<kuid:253528:3162>
RP Estación de Astorga,	<kuid:253528:3122>
RP Exportadora de La Bañeza,	<kuid:253528:3157>
RP Exportadora de Valderrey,	<kuid:253528:3042>
RP Frutas Conchita,	<kuid:253528:3079>
RP Harinas Nistal,	<kuid:253528:3078>
RP Harinera de Benavente,	<kuid:253528:3119>
RP IGP Alubias,	<kuid:253528:3081>
RP Legumbres Luengo,	<kuid:253528:3074>
RP Muro Abonos Bergar,	<kuid:253528:3046>
RP Muro Exportadora,	<kuid:253528:3055>
RP Portilla Valderrey,	<kuid:253528:3037>
Schloss Dechin,	<kuid:68787:1003>
schotter2,	<kuid2:151900:500172:1>
semaforo simple en rojo,	<kuid:141306:1002>
semaforo simple en Verde,	<kuid:141306:1005>
SETAntiguaAux,	<kuid2:82100:23501:1>
signal tower KoF,	<kuid:104001:10320>
signal tower MC,	<kuid:164988:28005>
signal tower RT,	<kuid:164988:28007>
Silokomplex,	<kuid2:68787:25080:2>
stacker,	<kuid:119692:110008>
Stop Paso a Nivel sin Barrera,	<kuid:185037:100303>
Strada Campagna 1,	<kuid2:138607:37001:1>

strom,	<kuid:147131:261096>
STR Nave Celada 1,	<kuid:228811:10000>
Subestation A,	<kuid:82100:23500>
SubStation,	<kuid:1942:27010>
SugarCane,	<kuid:69978:21102>
Swimmingpool,	<kuid:187267:1042>
swimming pool,	<kuid:78865:26035>
Swimming pool small,	<kuid2:102657:4:1>
Switch Lever,	<kuid:-1:100553>
tank Conoco small,	<kuid:37603:26058>
Tank Old Rusty,	<kuid:187586:28108>
Tensioning assembly I,	<kuid:82100:23190>
Tesco SuperMarket,	<kuid:67585:28282>
Textura Balasto STR,	<kuid:253528:11>
Textura Balasto STR para vias Monobloque,	<kuid:253528:12>
Textura Balasto Via Madera,	<kuid:253528:9001>
Textura de Grava 2 STR,	<kuid:253528:9015>
Textura de Grava 3 STR,	<kuid:253528:9016>
Textura de Hierba Seca 1 STR,	<kuid:253528:9010>
Textura de Hierba Seca 2 STR,	<kuid:253528:9011>
Textura de Hierba Seca 4 STR,	<kuid:253528:9013>
Textura de Hierba 2 STR,	<kuid:253528:9007>
Textura de Hierba 3 STR,	<kuid:253528:9008>
Textura de Hierba 4 STR,	<kuid:253528:9009>
Timber Bridge Narrow,	<kuid:60238:38043>
TMgrs131 30,	<kuid:210456:21906>
tobacco,	<kuid:67761:21019>
Tope Final de Via 1,	<kuid2:185037:100400:4>
Tope Final de Via 10,	<kuid2:185037:100409:1>
Towerblock01,	<kuid2:69518:25000:2>
Towerblock02,	<kuid2:69518:25001:2>
Towerblock03,	<kuid2:69518:25002:2>
Towerblock04,	<kuid2:69518:25003:2>
Towerblock07,	<kuid2:69518:25006:3>
Towerblock08,	<kuid2:69518:25007:2>
Towerblock09,	<kuid2:69518:25008:2>
Towerblock10,	<kuid2:69518:25009:2>
Towerblock11,	<kuid2:69518:25010:2>
Towerblock13,	<kuid2:69518:25012:2>
Towerblock14,	<kuid2:69518:25013:2>
Track Blue Invisible in Driver,	<kuid2:60238:37037:1>
Track Direction Marker,	<kuid:-3:10124>
Track Invisible,	<kuid:-10:137>

Track mark,	<kuid:-1:6131>
Trees Mixed,	<kuid:-1:101121>
Trees Mixed2,	<kuid:-1:103122>
Trees Shrubs,	<kuid:-1:100511>
Trees Spline 980,	<kuid:-1:1027>
Tree NZR Gum 03 10m 1,	<kuid:66643:30119>
Tree NZR Gum 04 25m 3,	<kuid:66643:30209>
Tree NZR Gum 04 30m 3,	<kuid:66643:30208>
Tree NZR Gum 05 30m 4,	<kuid:66643:30158>
Tree NZR Gum 08 10m 4,	<kuid:66643:30166>
Tree NZR Macr 02 20m 1,	<kuid:66643:30124>
Tree NZR Macr 02 25m 1,	<kuid:66643:30220>
Tree NZR Macr 03 06m 1,	<kuid:66643:30127>
Tree NZR Macr 04 18m 1,	<kuid:66643:30128>
Tree NZR Pine 01 22m 1,	<kuid:66643:30107>
Tree NZR Pine 02 22m 1,	<kuid:66643:30108>
Tree NZR Pine 05 30m 3,	<kuid:66643:30132>
Tree NZR Pine 06 25m 3,	<kuid:66643:30212>
Tree NZR Poplar 01 25m 3,	<kuid:66643:30237>
Tree NZR Poplar 02 25m 3,	<kuid:66643:30238>
Tree NZR Willow 03 20m 3,	<kuid:66643:30144>
Tree NZR Willow 12 08m 4,	<kuid:66643:30248>
Tree NZR W Pine 02 20m 4,	<kuid:66643:30179>
Tree Spline,	<kuid:-1:1026>
Tree Spline Mix High,	<kuid:-1:100597>
TS09_12,	<kuid:523:343020>
TS09_18,	<kuid:523:353023>
TS09_19,	<kuid:523:363020>
TS09_21,	<kuid:523:363019>
TS09_22,	<kuid:523:363014>
TS09_23,	<kuid:523:36318>
TS09_24,	<kuid:523:353421>
TS09_25,	<kuid:523:353019>
TS09_27,	<kuid:523:373021>
TS09_28,	<kuid:523:363016>
TS09_30,	<kuid:523:353244>
TS09_35,	<kuid:523:333421>
TS09_37,	<kuid:523:35303>
TS09_38,	<kuid:523:353013>
TS09_39,	<kuid:523:363244>
TS09_40,	<kuid:523:333013>
TS09_41,	<kuid:523:333012>
TS09_42,	<kuid:523:363021>

TS09_43,	<kuid:523:333244>
TS09_49,	<kuid:523:333023>
TS09_50,	<kuid:523:333021>
Tunnel Darkstone,	<kuid:-1:1029>
TUN03 StCr TMconBasic,	<kuid:210456:33035>
T T Tailors,	<kuid2:70337:26025:1>
UnpleasantGrass 1,	<kuid:-12:354>
Untitled,	<kuid:-1:6130>
Valla EuskoTren,	<kuid:148561:25200>
Valla traviesas,	<kuid:287446:1005>
VF Gorse02,	<kuid:46819:21069>
Via Madera 1668,	<kuid:253528:9000>
Via Traviesa Bi-Bloque 1668,	<kuid:253528:9005>
Victoria-Tower,	<kuid2:33404:504369:2>
Village 1,	<kuid:50722:26003>
Village 2,	<kuid:50722:26004>
Volvo Stressless,	<kuid:2000:40004>
Volvo Weilke,	<kuid:2000:40005>
Volvo 760,	<kuid:60238:24>
VW Golf IV blau,	<kuid:68787:1151>
VW Golf IV dunkelrot,	<kuid:68787:1157>
VW Golf IV rot2,	<kuid:68787:1153>
wald03,	<kuid2:151900:500308:1>
wald03 gras braun 1 4,	<kuid2:151900:500312:1>
wald3 wald2 1 2,	<kuid2:151900:500314:1>
Wall Darkstone,	<kuid2:69518:37118:1>
Wasser Grund Sand 2,	<kuid:68787:21039>
wbs70a,	<kuid:60422:26101>
wbs70b,	<kuid:60422:26102>
WeiGu tt,	<kuid2:95148:10186:1>
winter field 04,	<kuid:149987:21004>
winter field 04,	<kuid:9999:921004>
Wires 2CW FT tunnel input,	<kuid2:82100:23401:1>
Wires 2CW long AR,	<kuid2:82100:23130:1>
Wires 2CW long RA,	<kuid2:82100:23236:2>
Wires 2CW NT tunnel input,	<kuid2:82100:23400:1>
Wires 2CW short AR,	<kuid2:82100:23131:1>
Wires 2CW short AS,	<kuid2:82100:23161:1>
Wires 2CW short RA,	<kuid2:82100:23233:2>
Wires 2CW 20m,	<kuid2:82100:23206:1>
Wires 2CW 30m,	<kuid2:82100:23205:1>
Wires 2CW 30m T,	<kuid:82100:23151>
Wires 2CW 40m,	<kuid2:82100:23204:1>

Wires 2CW 40m T,	<kuid2:82100:23207:1>
Wires 2CW 50m,	<kuid2:82100:23203:1>
Wires 2CW 50m E,	<kuid2:82100:23239:1>
Wires 2CW 50m T,	<kuid2:82100:23202:1>
Wires 2CW 60m,	<kuid2:82100:23200:1>
Wires 2CW 60m E,	<kuid2:82100:23237:1>
Wires 2CW 60m T,	<kuid2:82100:23201:1>
Wire anchor 2CW X2 long,	<kuid2:82100:23250:1>
Wire anchor 2CW X2 short,	<kuid2:82100:23244:1>
Wire regulation I 2CW long,	<kuid2:82100:23184:1>
Wire regulation I 2CW short,	<kuid2:82100:23185:1>
WVT,	<kuid2:151900:100287:1>
W124Taxi,	<kuid:68787:25232>
W353 2,	<kuid:110115:100632>
W353 5,	<kuid:110115:100635>
XF anchor 2CW,	<kuid2:82100:23199:1>
Yellow Crane (Ground Level),	<kuid:63015:26505>
Yhouse,	<kuid:209206:1>
zboze male,	<kuid:190699:2011>
Ziegelhaus2,	<kuid:68689:25026>
03CB907,	<kuid2:151900:500501:1>
03CB938,	<kuid2:151900:500502:1>
03CB963,	<kuid2:151900:500504:1>
03C920,	<kuid2:151900:500500:1>
05DC4649,	<kuid2:151900:500510:1>
06He1150,	<kuid2:151900:500511:1>
06He1152,	<kuid2:151900:500512:1>
06He1212,	<kuid2:151900:500513:1>
07DC4721,	<kuid2:151900:500514:1>
1 track wood,	<kuid:-1:15>
1920-Apartment-House,	<kuid2:33404:502083:2>
5feb brick greybottom,	<kuid:37319:25008>
5feb grey orangebottom,	<kuid:37319:25023>
5feb grey yellowbottom,	<kuid:37319:25024>
5feb orange yellowbottom,	<kuid:37319:25012>
5feb yellow bluebottom,	<kuid:37319:25015>
50sTex,	<kuid:69695:3>
9 Floor Tower RU,	<kuid:146208:25001>
“Casa B08”,	<kuid:44779:25003>
“casa B11”,	<kuid:44779:25021>
“Casa low1”,	<kuid:67865:25990>
“Casa low2 R”,	<kuid:67865:25993>

Información de Kuid's

Rellenado con color		kuid Built-in
Rellenado con color		kuid descargables de la DS (Download Station)
Rellenado con color		kuid de terceros



Como encontrar los kuid's de terceros

kuid:9000:XXXX, Autor:	weevil	Web: http://www.trainzproroutes.com
kuid:75134:XXXX, Autor:	eldavo	Web: http://www.eldavos.co.uk
kuid:287446:XXXX, Autor:	coloigarte	Web: http://www.spaintrainzrutas.com
kuid:86311:XXXX, Autor:	zatovisualworks	Web: http://www.ibertrainz.eu
kuid:9999:XXXX, Autor:	delsoft	Web: http://www.trs2004.hu
kuid:81596:XXXX, Autor:	banita	Web: http://www.grabash.cba.pl

kuid:82100:XXXX, Autor:	rodgilfr	Web: http://vias3D.net
kuid:74906:XXXX, Autor:	ettore48	Web: http://www.i-gret.it
kuid:326643:XXXX, Autor:	spaintrainzrutas	Web: http://www.spaintrainzrutas.com
kuid:297088:XXXX, Autor:	portu	Web: http://www.spaintrainzrutas.com
kuid:212624:XXXX, Autor:	luismgil	Web: http://www.spaintrainzrutas.com
kuid:276266:XXXX, Autor:	ocemy	Web: http://www.spaintrainzrutas.com
		http://www.ocemy.cn
kuid:330512:XXXX, Autor:	beschi	Web: http://www.spaintrainzrutas.com
kuid:253528:XXXX, Autor:	valdecuna	Web: http://www.spaintrainzrutas.com
kuid:138607:XXXX, Autor:	morenos	Web: http://www.trainzitalia.com
kuid:228811:XXXX, Autor:	rubengrauperaserrano	Web: http://www.spaintrainzrutas.com
		Web: http://www.trainz.pl
kuid:190699:XXXX, Autor:	ouellet	http://www.trainz.one.pl



17 Septiembre 2009

